

TUTKIMUSOSIO

Luottamus takseihin on romahtanut – ulkomaan lentoliikenne luotettavinta

Luottamus takseihin on romahtanut viidessä vuodessa, käy ilmi KAKS – Kunnallisan kehittämissäätiön tutkimuksesta. Vuonna 2017 takseihin luotti reilut neljä viidestä (vähintään melko paljon 84 %), joulukuussa 2022 enää reilut kaksi viidestä (43 %). Epäluottamuksensa ilmaisi lähes joka toinen (48 %). Epäluottamus on myös tasaista kaikissa vastaajaryhmissä.

Enemmistö suomalaisista luottaa erittäin tai melko paljon siihen, että suurin osa julkisesta liikenteestä toimii hyvin maassamme. Eniten luotetaan ulkomaan lentoliikenteeseen (79 % luottaa erittäin tai melko paljon). Lähes yhtä paljon luottamusta herättää myös kaukojunaliikenne maassamme (75 %).

Sen jälkeen tulevat järjestyksessä metro-/raitiovaunuliikenne (64 %), paikallisjunaliikenne (64 %), linja-autot kaukoliikenteessä (63 %) ja paikallistasolla (56 %). Kotimaan lentoliikennekin saa nipin napin enemmistön (51 %) luottamuksen.

Mielipiteet ovat muuttuneet vuodesta 2017, jolloin näkemyksiä julkisen liikenteen palveluista selvitettiin edellisen kerran. Näkemykset lento- ja linja-autoliikenteen sekä taksipalvelujen toimivuudesta ovat kielteistyneet. Usko paikallis- ja kaukojunaliikenteen toimivuuteen näyttäisi puolestaan hieman kohentuneen aiemmasta.

Pääkaupunkiseudulla ihastellaan metro-/raitiovaunuliikennettä

Asuinalue on yhteydessä näkemyksiin julkisen liikenteen toimivuudesta.

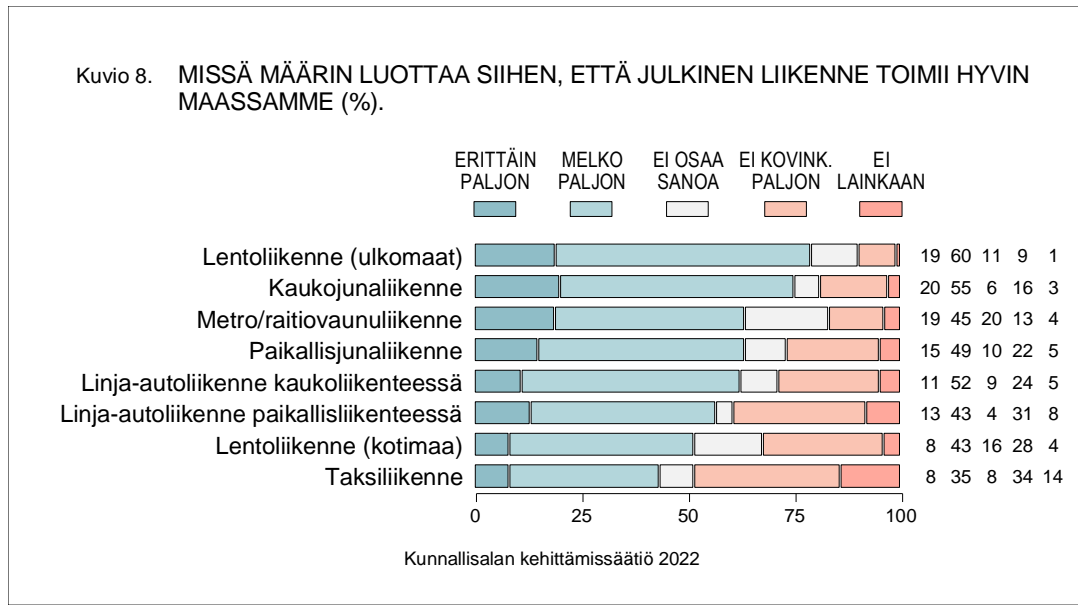
Pääkaupunkiseudulla ja Uudellamaalla asuvat luottavat muita enemmän etenkin siihen, että linja-autot ja junat paikallisesti sekä metro/raitiovaunut toimivat hyvin. Pääkaupunkiseudulla ihastellaan erityisesti metro-/raitiovaunuliikennettä. Taksiliikenteeseen ollaan varsin tyytymättömiä kaikkialla maassa. Paikallis- ja kaukoliikenteen linja-autojen sekä paikallisjunien palvelutaso hiertää keskimäärää enemmän etenkin maaseutumaisissa kunnissa asuvia. Lentoliikenteeseen ollaan tyytymättömmimpiä Väli- ja Pohjois-Suomessa, missä myös lentojen määrä on vähentynyt.

Puoluekannan mukaan tarkasteltuna perussuomalaisten tukijat ovat järjestään keskimäärää tyytymättömmimpiä julkisen liikenteen palveluita kohtaan, pois lukien kotimaan lentoliikenne. Kokoomuksen tukijat suhtautuvat muita varauksellisemmin kotimaan lentoliikenteeseen. Vihreiden ja vasemmistoliiton kannattajat luottavat muita enemmän metro-/raitiovaunuliikenteeseen.

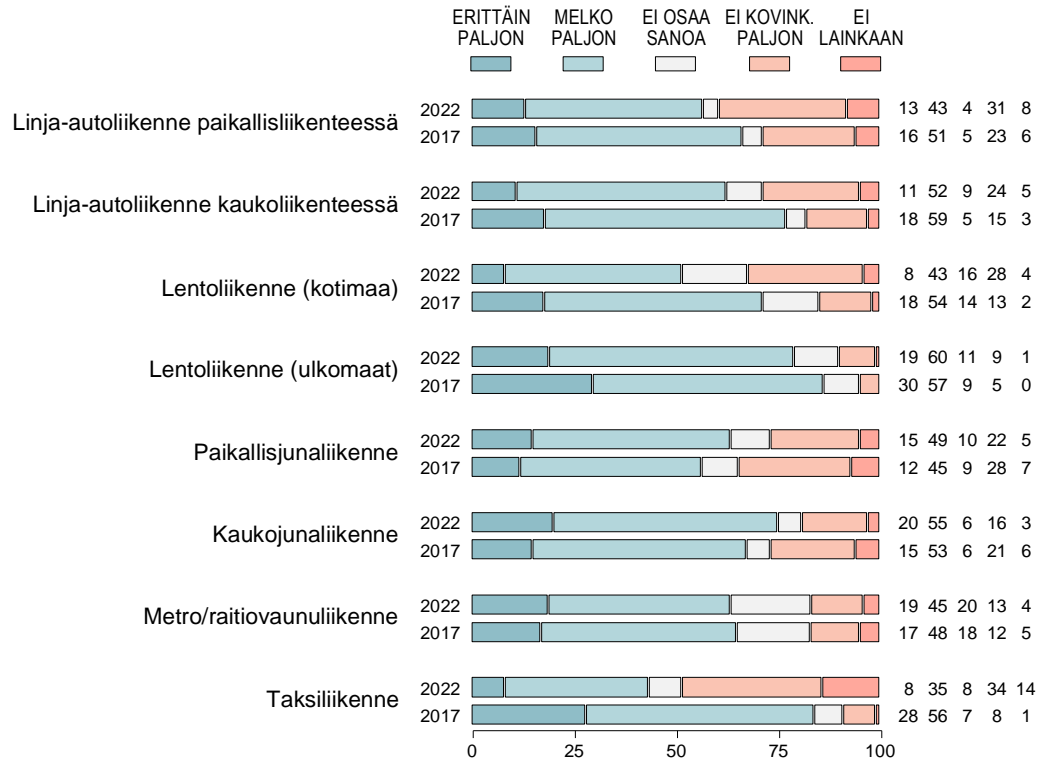
Tutkimuksen toteutus. Kunnallisan kehittämissäätiön Ilmapuntari-tutkimuksessa selvitettiin kansalaisten luottamusta julkisen liikenteen palveluihin. Tehtävänä oli arvioida kahdeksaa julkisen liikenteen muotoa maassamme. Vastaajilta kysyttiin, missä määrin he luottavat siihen, että julkinen liikenne toimii hyvin maassamme.

KAKS - Kunnallisan kehittämissäätiön tutkimuksen toteutti Kantar Public. Tutkimusaineisto on koottu Gallup Kanavalla 2.-7.12.2022. Haastatteluja tehtiin yhteensä 1.029. Vastaajat edustavat maamme 18–79 vuotta täyttänyttä väestöä Ahvenanmaata lukuun ottamatta. Tutkimuksen tulosten virhemarginaali on koko aineiston tasolla suurimmillaan vajaat kolme prosenttiyksikköä suuntaansa.

Lisätietoja: Asiamies Antti Mykkänen, 0400-570087.

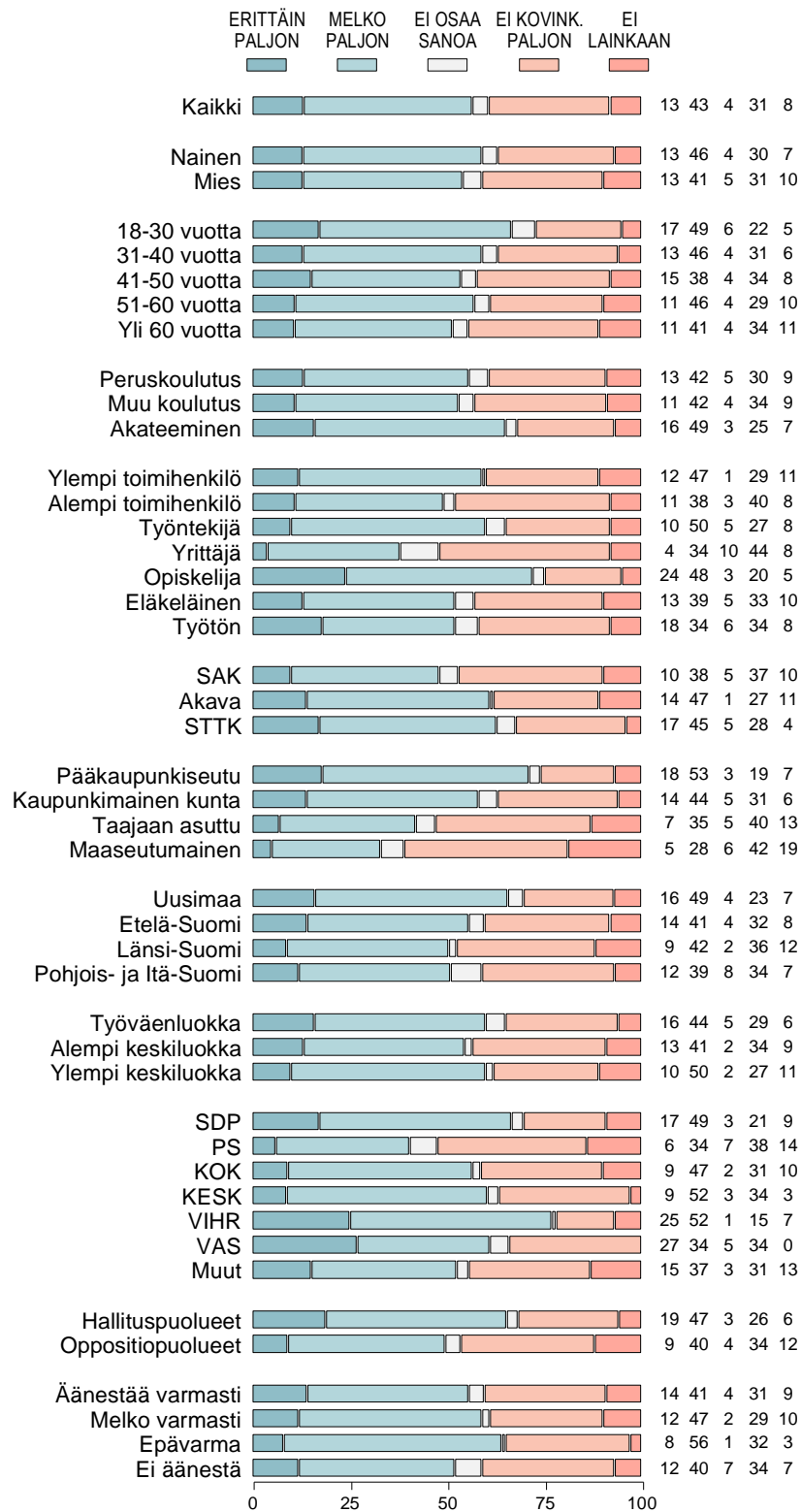


Kuvio 8t. MISSÄ MÄÄRIN LUOTTAA SIIHEN, ETTÄ JULKINEN LIIKENNE TOIMII HYVIN MAASAMME: ARVIOT VUOSINA 2017 JA 2022 (%).



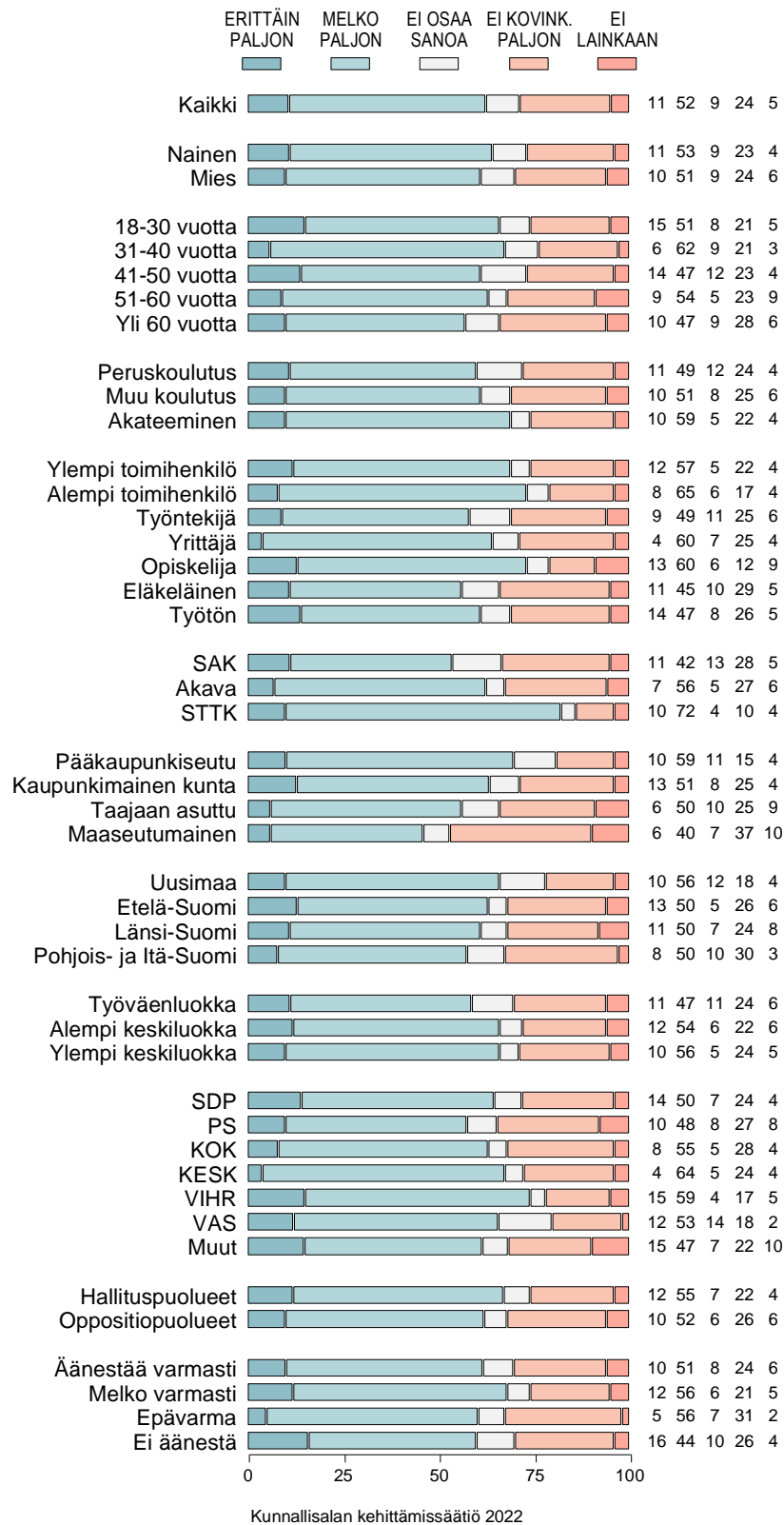
Kunnallisalan kehittämissäätiö 2022

Kuvio 8-1. LUOTTAMUS JULKISEN LIIKENTEEN TOIMIVUUTEEN: LINJA-AUTOLIIKENNE PAIKALLISLIIKENTEESSÄ (%).

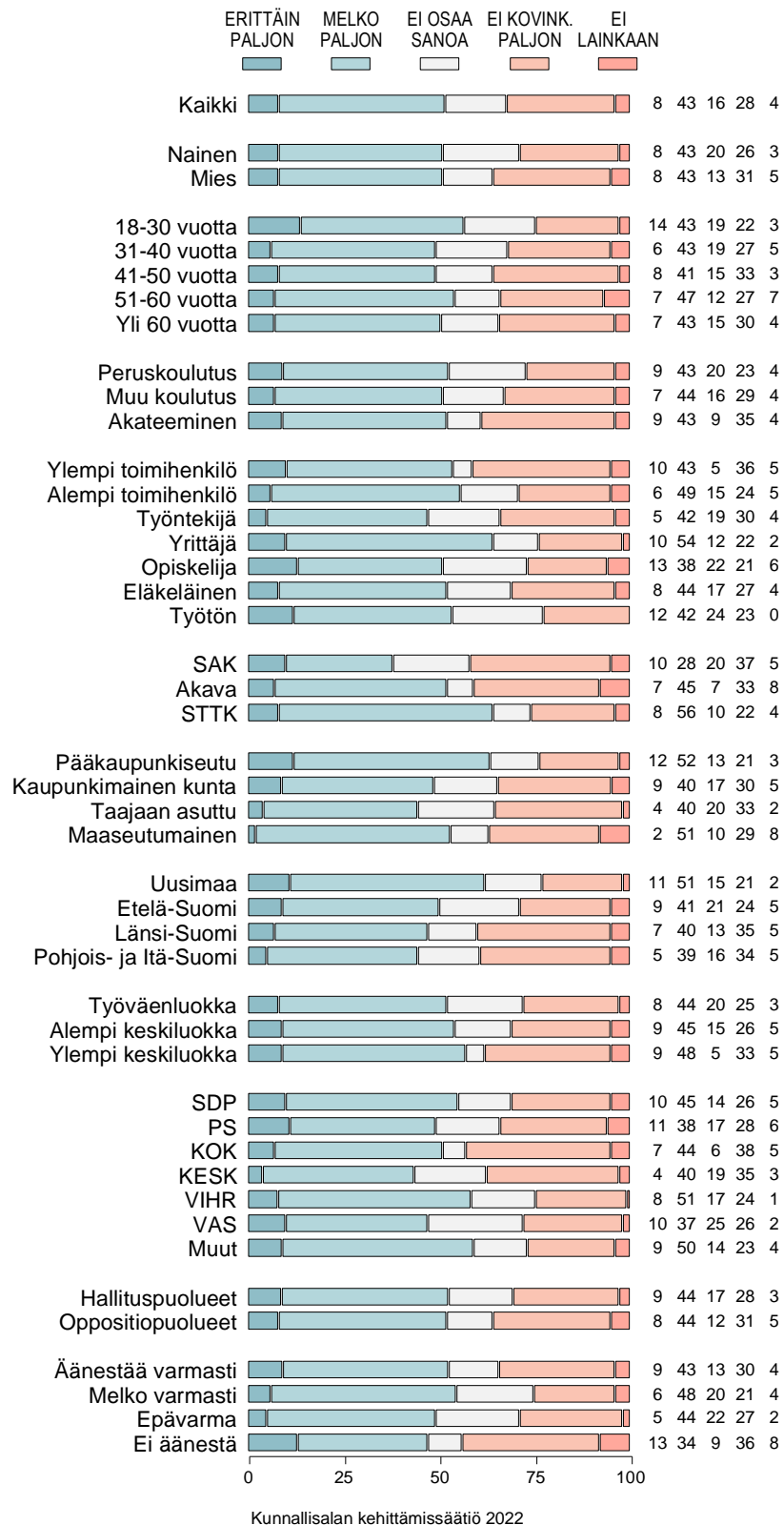


Kunnallissalan kehittämissäätiö 2022

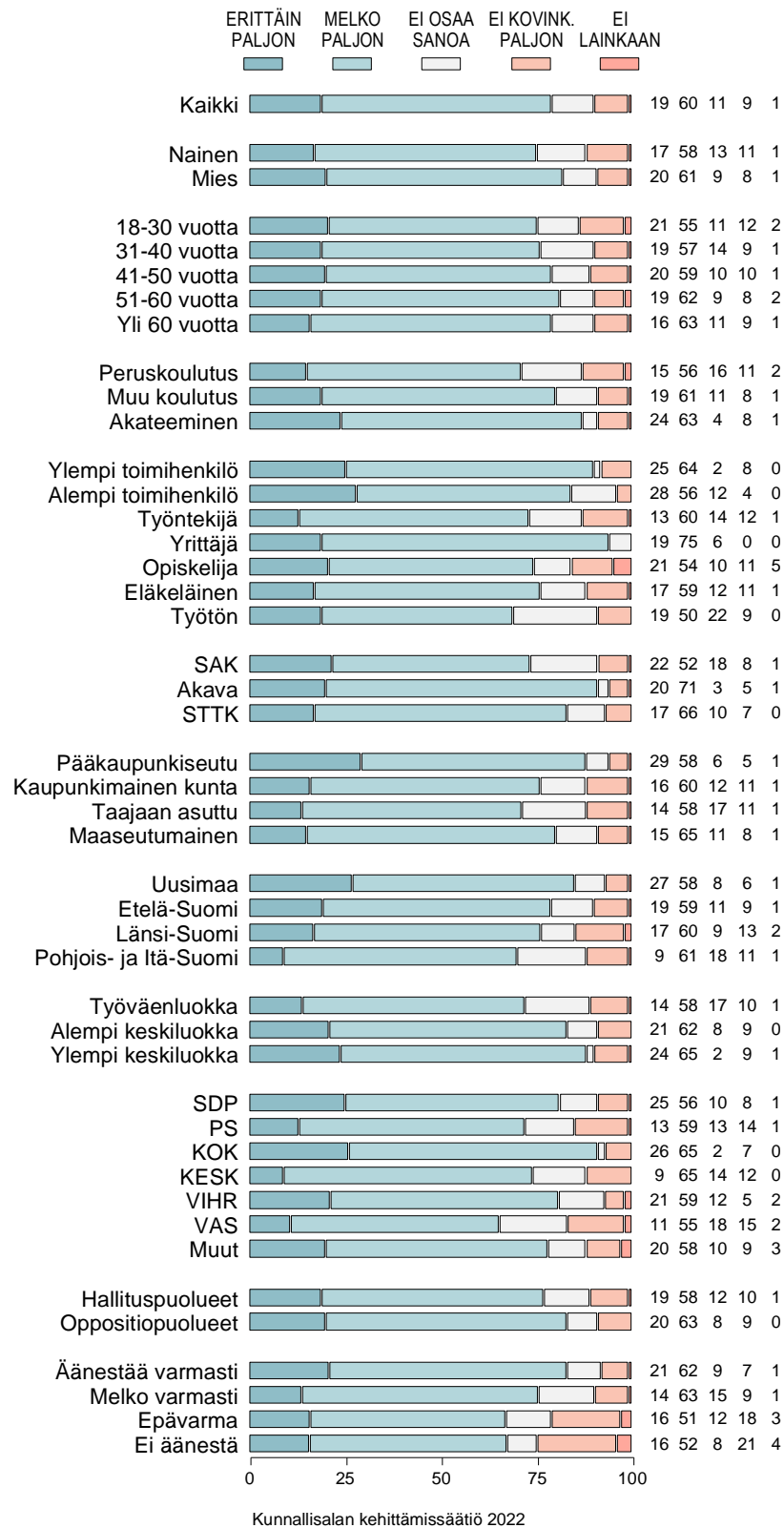
Kuvio 8-2. LUOTTAMUS JULKISEN LIIKENTEEN TOIMIVUUTEEN: LINJA-AUTOLIIKENNE KAUKOLIIKENTEESSÄ (%).



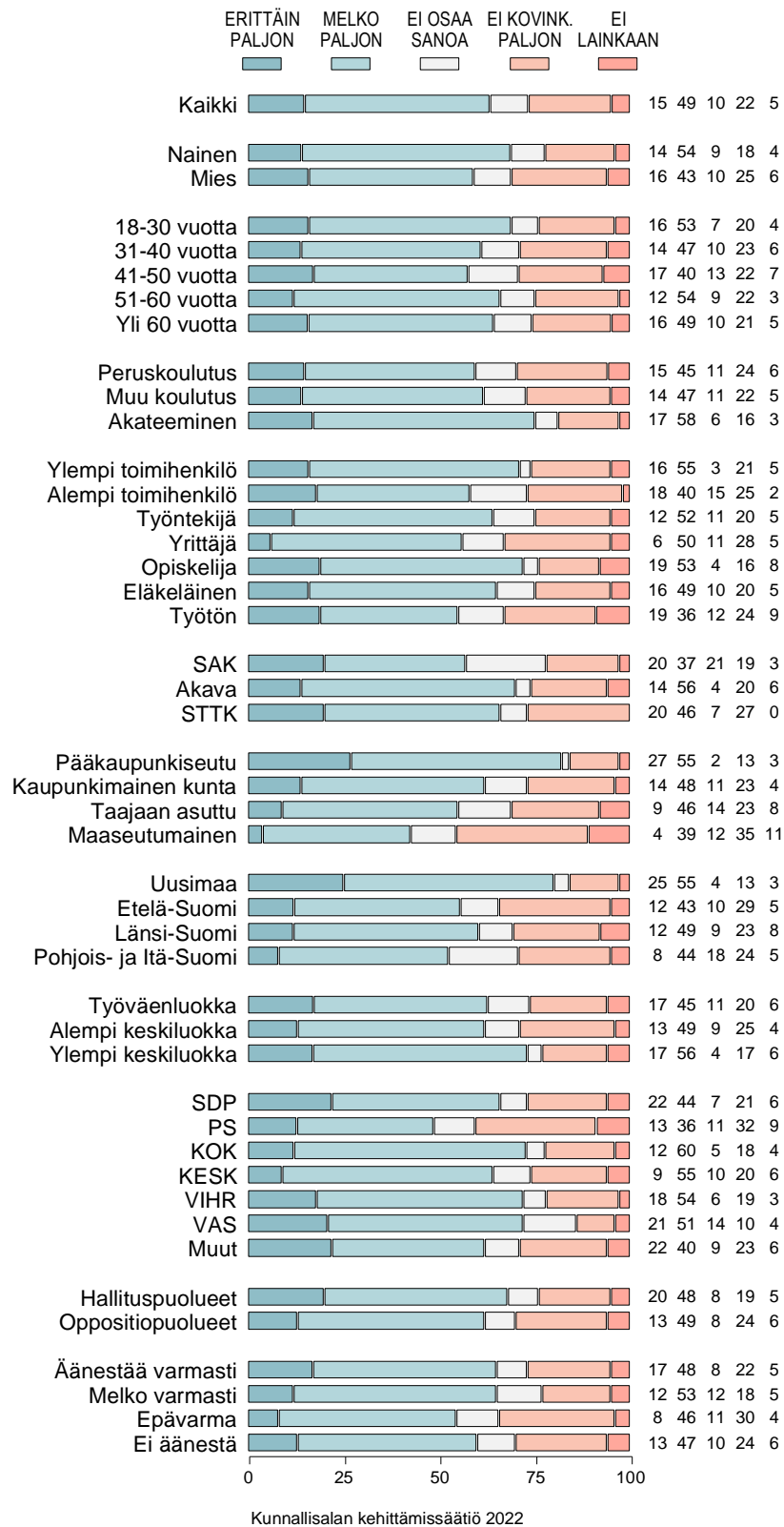
Kuvio 8-3. LUOTTAMUS JULKISEN LIIKENTEEN TOIMIVUUTEEN: LENTO-LIIKENNE (KOTIMAA) (%).

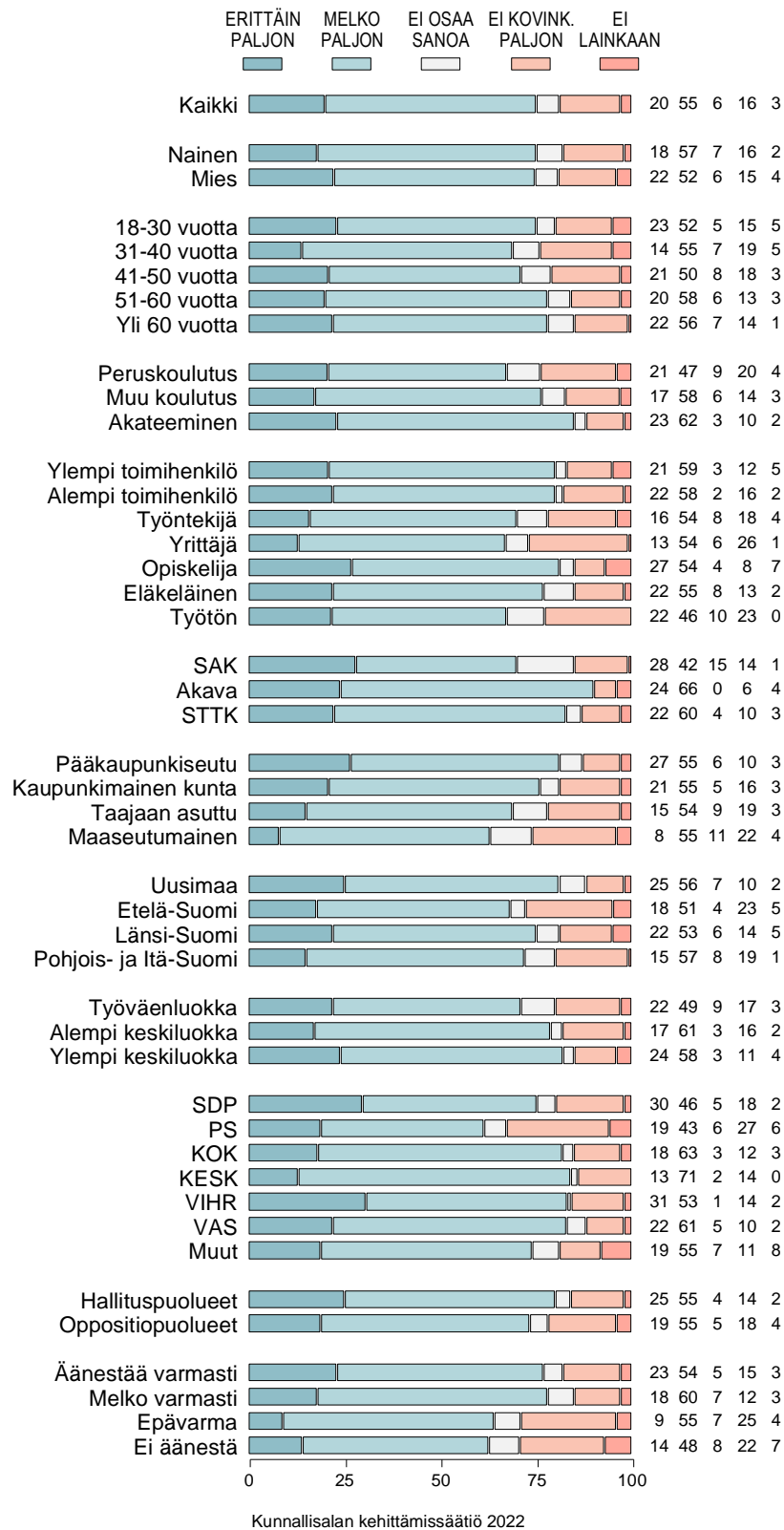


Kuvio 8-4. LUOTTAMUS JULKISEN LIIKENTEEN TOIMIVUUTEEN: LENTO-LIIKENNE (ULKOMAAT) (%).

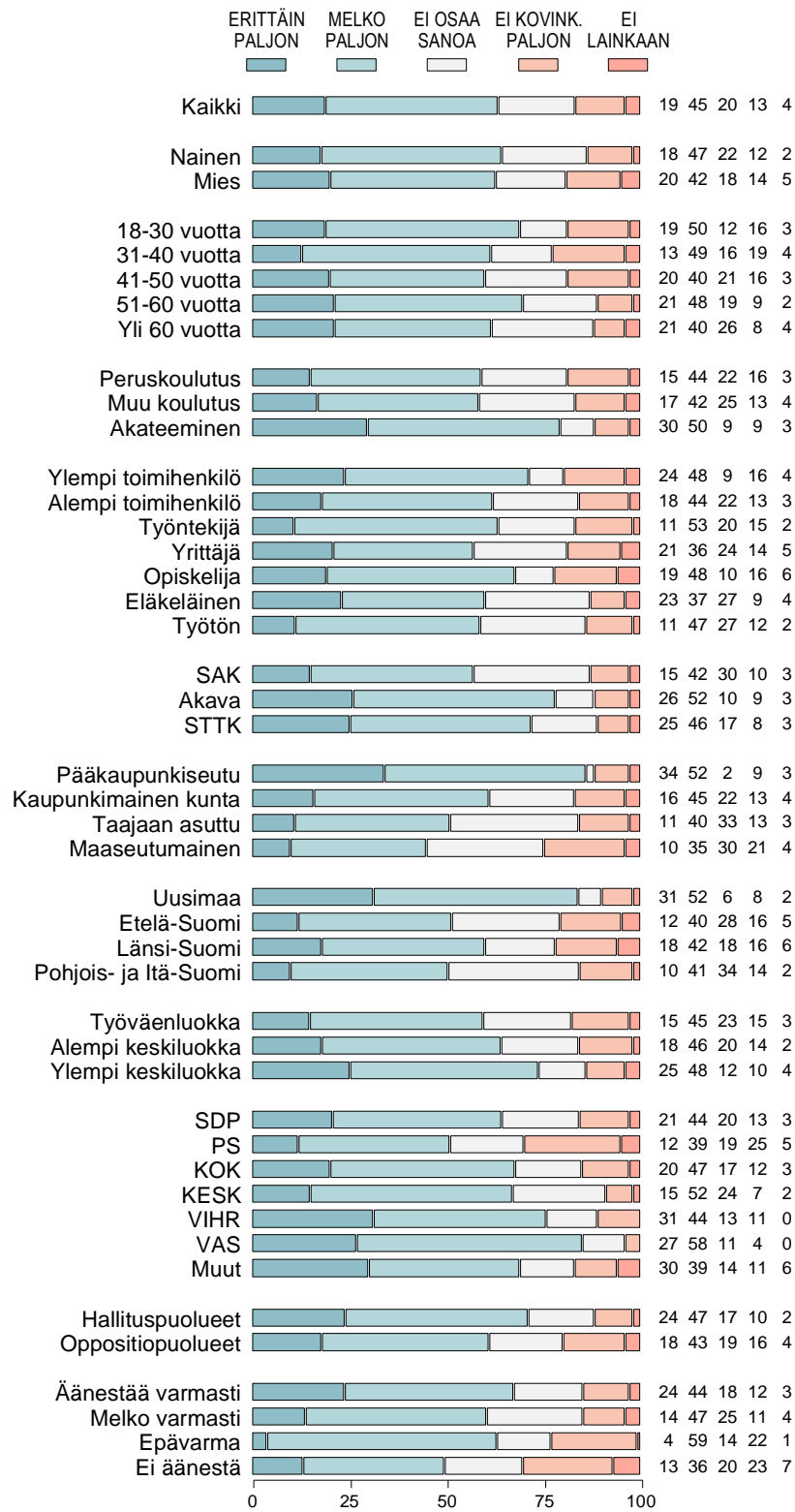


Kuvio 8-5. LUOTTAMUS JULKISEN LIIKENTEEN TOIMIVUUTEEN: PAIKALLISJUNALIIKENNE (%).



Kuvio 8-6. LUOTTAMUS JULKISEN LIIKENTEEN TOIMIVUUTEEN: KAUKO-
 JUNALIIKENNE (%).


Kuvio 8-7. LUOTTAMUS JULKISEN LIIKENTEEN TOIMIVUUTEEN: METRO/RAITIOVAUNULIIKENNE (%).



Kunnallissalan kehittämissäätiö 2022

Kuvio 8-8. LUOTTAMUS JULKISEN LIIKENTEEN TOIMIVUUTEEN: TAKSILIIKENNE (%).

